

山紫水明の地 山梨



桃源郷



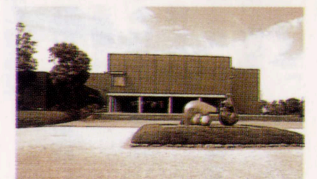
恵林寺 (20分)



昇仙峡 (40分)



富士山／河口湖 (40分)



山梨県立美術館 (30分)



いちご狩り
(20分)
1月～5月



さくらんぼ狩り
(25分) 6月



ぶどう狩り (10分) 8月～11月



フルーツの国へ
ようこそ

桃狩り (20分) 8月



交通のご案内

■お車で

- 東京 新宿 — 中央高速 1時間20分 — 宮御坂I.C — R20 5分 — 石和温泉郷
- 名古屋 東名 富士I.C — R139 40分 — 河口湖 — R137 30分 — 石和温泉郷
- 名古屋 小牧JCT — 中央高速 3時間 — 昭和I.C — R20甲府バイパス 15分 — 石和温泉郷
- 中央高速バス 新宿 — 中央高速 1時間50分 — 石和温泉郷
(バス停より当館まで徒歩15分)

■電車で

- 新宿 — JR中央線特急 1時間30分 — 石和温泉郷
- 富士 — JR身延線特急 2時間 — 甲府 — JR中央線 8分 — 石和温泉郷
(石和温泉駅から当館まで車で3分)

郷土料理と家庭の味でおもてなし

山梨県／石和温泉

温泉民宿

やまと

保延順子

〒406-0023 山梨県笛吹市石和町八田490-56
TEL/FAX. 055-262-1400

●お申し込みは _____

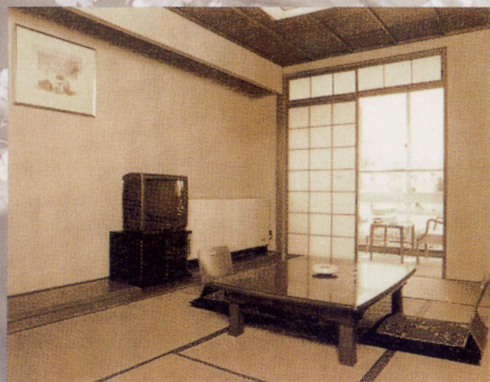
山梨県／石和温泉

掛け流し温泉

温泉民宿

やまと





客室



ロビー



庭園



食堂

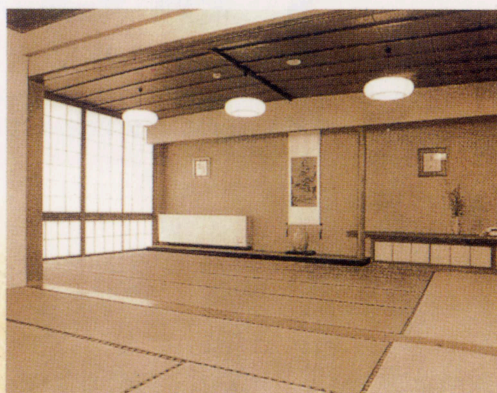
温泉浴用の適応症
 神経痛、筋肉痛、関節痛
 五十肩、運動麻痺
 関節のこわばり、うちみ
 くじき、慢性消化器病
 痔疾、冷え性、病後回復期
 疲労回復、健康増進

浴室



施設のご案内

- 収容人員 30名様
- 客室 和室 6室
- 大広間
- 食堂
- 浴室 男女各一
- 駐車場完備



大広間

四季の彩りが
 甲州石和温泉郷にやすらぎとなって
 旅人の心を和ませる
 温泉民宿やまとは郷土料理と
 家庭的なおもてなしで
 皆様をお待ちいたしております
 合宿等にもご利用下さい